

## 光触媒防汚コーティング剤

# 作空良~SAKURA~W06

### “作空良~SAKURA~W06” 可視光応答性光触媒防汚コーティング液

- ◇ 親水性機能により、素材表面に付いた汚れを水に浮かせて除去します。また、ガラスの曇り防止や結露による視界悪化防止効果もあります。
- ◇ 酸化チタン表面に**安定的な酸素欠陥**を導入させることで、**可視光**においても**光励起親水化効果**を発現できるようになりました。
- ◇ **可視光応答性**なので、日陰においても親水性機能を発現します。
- ◇ 下地処理液を変えることで、窓ガラスや外壁など様々な素材に対応できます。



作空良W06  
~SAKURA~

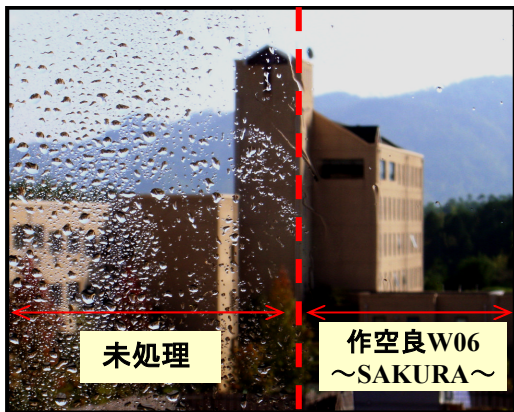
【特許第4751805 低次酸化チタン粒子含有組成物の製造方法】

通常の窓ガラス・外壁の汚れ（スス汚れ）は・・・

**水洗いで簡単に流れ落ちます！**

### “光触媒コート” 期待される防汚とは？

光触媒の2種類の機能を合わせることで防汚効果を発現させます

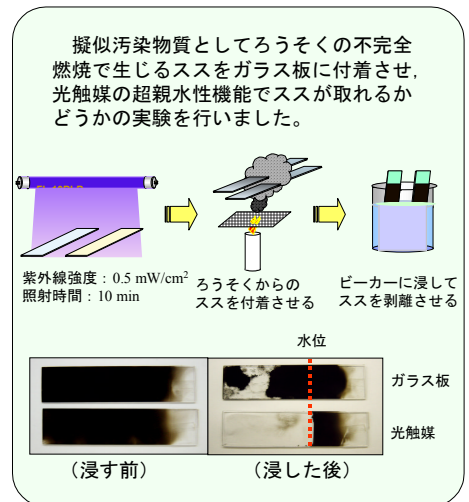


<作空良~SAKURA~W06をコートした窓ガラス>

◆都会での汚れ（スス汚れ）とは・・・  
砂埃などに排気ガスなどが付着し、外壁などに固着化したもの



- ①光触媒の有機物分解効果  
油成分の分解によるスス汚れの固着強度を弱める
- ②光触媒の親水性効果  
親水性の作用により、容易に洗い流す



### 施工方法

- ① 表面の洗浄（研磨剤及び洗浄剤を使用して、表面の汚れをきれいに落とします）
- ② 下地処理（作空良~SAKURA~W06をコーティングをするための下地処理をします）
- ③ 作空良~SAKURA~W06コーティング（スプレーコート）
- ④ 乾燥30分程度（晴れた日であれば、自然乾燥で十分です）

【本商品についてのお問い合わせは下記へ】

日本メンテナンスエンジニアリング株式会社 企画部

〒530-0035 大阪市北区同心一丁目7番14号

TEL 06-6355-3000 FAX 06-6882-0717